



ETAT DE FRIBOURG  
STAAT FREIBURG

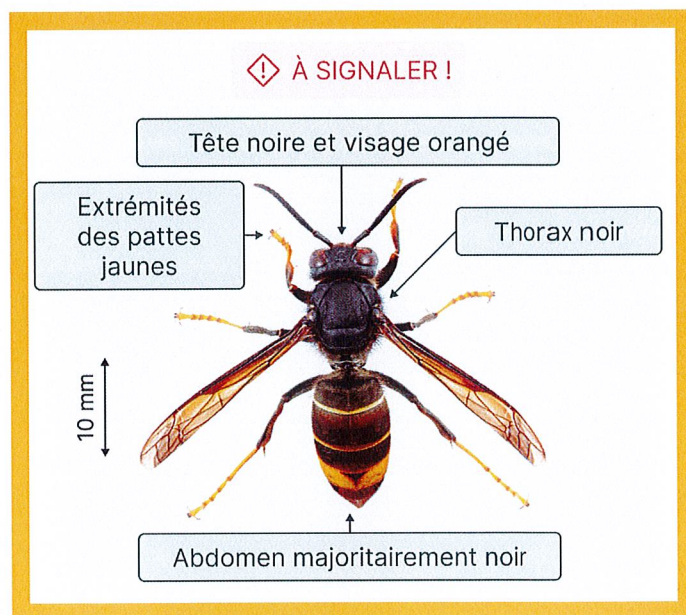


Asiatische Hornisse  
**FREIBURG**  
Frelon asiatique  
**FRIBOURG**

# Frelon asiatique à pattes jaunes

Le frelon asiatique à pattes jaunes est une espèce exotique envahissante qui se répand très rapidement. Il constitue une menace pour l'apiculture et l'agriculture et peut avoir des effets néfastes sur la santé humaine ainsi que sur la biodiversité. Pour l'être humain, le risque est de déranger un nid sans le remarquer et de se faire piquer.

Les piqûres peuvent alors être nombreuses car une colonie rassemble une grande quantité d'individus. En milieu bâti, la multiplication des nids augmente la probabilité de s'en approcher par inadvertance. Hors de son nid, le frelon asiatique à pattes jaunes est peu agressif.



Annoncer un frelon asiatique à pattes jaunes



[www.frelonasiatique.ch](http://www.frelonasiatique.ch)

Mieux le connaître



[www.fr.ch/frelon-asiatque](http://www.fr.ch/frelon-asiatque)

Mesures de lutte



[www.stopfrelonfribourg.ch](http://www.stopfrelonfribourg.ch)

## Je pense avoir vu un frelon asiatique à pattes jaunes.

- Identifier l'insecte selon l'image au verso.
- Annoncer l'observation sur la plateforme *frelonasiatique.ch*.
- Chercher la présence d'un nid dans les environs et l'annoncer sur la plateforme *frelonasiatique.ch*.
- Ne pas essayer de le piéger : risque de dommages collatéraux aux autres pollinisateurs.

## J'entretiens des espaces verts extérieurs en toute sécurité.

- Si possible, repousser les travaux d'entretien à l'hiver (nids vides).
- Inspecter les alentours de la zone de travaux pour trouver d'éventuels nids.
- Prévoir un kit de secours contre les piqûres et un lieu de refuge en cas d'attaque d'essaim.
- En cas de piqûres multiples ou de symptômes graves (difficultés respiratoires, malaise, gonflement généralisé), appeler immédiatement les secours et indiquer la présence de frelons asiatiques à pattes jaunes.

## Où se trouvent les nids ?

### Juillet-novembre

Cime des grands arbres  
Le nid peut atteindre un diamètre de 80 cm.



### Mai-juillet

Proches du milieu bâti : avant-toits, pergola, cabanon de jardin, nichoir, boîte aux lettres, haie, mur végétalisé...  
Le nid peut atteindre un diamètre de 20 cm.

